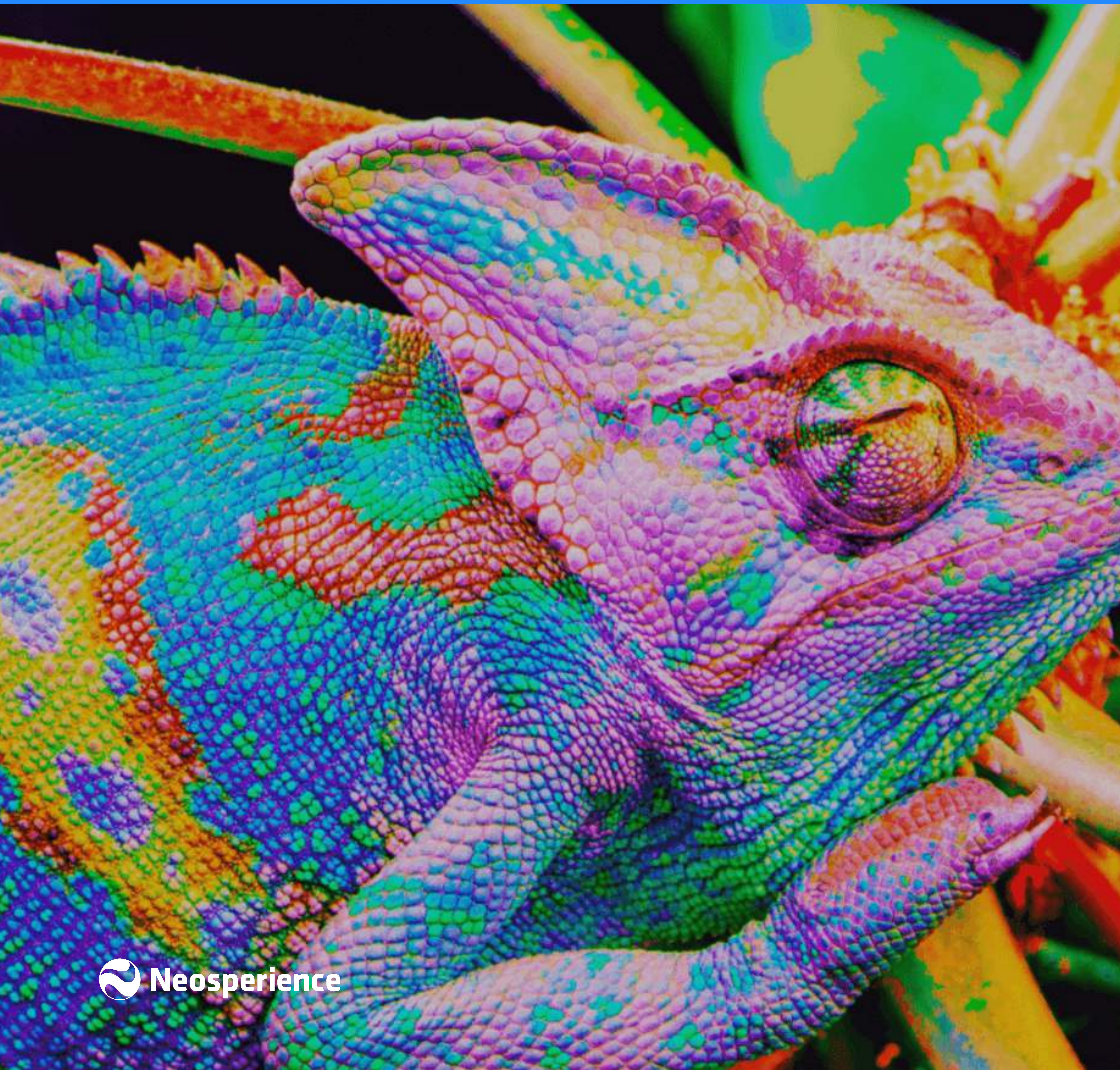




# Skinnable App

L'App che si riconfigura per tutti i tuoi partner di canale



L'app white-label che si riconfigura  
per ogni tua esigenza di business.

# NEOSPERIENCE

## Empathy In Technology

Progettiamo soluzioni digital per le aziende che vogliono far crescere il proprio business e aumentare il valore dei clienti, infondendo empatia nella tecnologia.

L'evoluzione tecnologica, improntata all'ottimizzazione delle performance, ha generato profondi cambiamenti nel rapporto tra brand e cliente, sacrificando il valore della relazione personale a beneficio, quasi esclusivo, dell'efficienza.

Per ristabilire un rapporto non mediato con i clienti le aziende devono cambiare prospettiva, introducendo l'empatia nei propri processi di relazione e vendita, fisici e digitali.

Neosperience offre un portfolio di soluzioni pronte all'uso che ti aiutano a offrire esperienze su misura per ogni cliente. In questo modo puoi conoscerlo, coinvolgerlo e fidelizzarlo, aumentando il valore del brand e i margini di vendita.

Da Febbraio 2019 Neosperience è quotata alla Borsa Italiana. Dalla tecnologia di Neosperience sono nate diverse start-up, premiate per il potenziale di innovazione nei rispettivi settori.

Ogni giorno i nostri professionisti lavorano per sposare tecnologia ed empatia, fondendo sogno, forma e funzione d'uso a vantaggio di tutti i nostri clienti.

3	<b>Presentation</b>
5	Skinnable App
6	Unique Value
7	<b>Case Studies</b>
8	App4Health
12	<b>Scheda Tecnica</b>
13	Architettura
17	Sicurezza
18	Integrazioni

# SKINNABLE

## APP

L'App a misura del tuo partner di vendita,  
per coinvolgere i clienti dando valore al tuo canale

Oggi le aziende che vendono prodotti e servizi con un modello di canale indiretto hanno difficoltà nel riconoscere i bisogni dei propri clienti e creare con loro relazioni dirette e durature.

Ciascun partner o punto vendita, in un mercato sempre più online, ha la necessità di fidelizzare i propri clienti se vuole accrescere il valore del proprio business.

### La Solution

Skinnable App è costituita da un servizio di back-end e da un'app generica in grado di assumere, in base alla selezione del cliente finale, la forma, i colori e i contenuti di uno specifico operatore economico.

L'app generica, una volta avviata, si riconfigura diventando specifica per il singolo partner di canale. Ad esempio in questo modo il cliente finale è in grado di selezionare, in modo automatico o manuale, il partner o punto vendita preferito e accedere ai contenuti personalizzati in base al partner o punto vendita stesso.

# UNIQUE VALUE

## Skinnable App

Un unico sistema digitale, al servizio degli operatori economici che vendono attraverso reti digitali e fisiche di partner commerciali, per esaltare l'unicità di ciascun operatore senza sacrificare la coerenza comunicativa del brand.

## Vantaggi competitivi

Utilizzando Skinnable App puoi facilitare e personalizzare l'esperienza del tuo utente finale e, al contempo, evitare al singolo operatore del network di vendita di dover realizzare una propria app, con gli elevati oneri di sviluppo e manutenzione associati.



# Case Studies

# APP4HEALTH VIVISOL

La Farmacia In Tasca







## Il concept

App4Health è una startup italiana nata come spin-off di Vivisol (Gruppo SOL), una realtà operante nel mercato europeo della salute, della telemedicina e dell'assistenza a domicilio. Grazie a Skinnable App, si è trasformata da essere un semplice fornitore di servizi a vero e proprio partner nella vita di tutti i giorni, sempre più vicino alle abitudini e ai bisogni dei pazienti.

## Il contesto

La mission di App4health è migliorare il benessere delle persone, per questo persegue la diffusione della cultura della prevenzione stimolando i clienti ad adottare stili di vita salutari. Con il servizio app e web dedicato aiuta a prenotare le visite mediche necessarie e suggerisce gli strumenti terapeutici più efficaci. La scelta di skinnable App ha permesso ad App4health di essere sempre presente e vicina al cliente, diventando il punto di incontro tra la persona e i servizi dedicati alla sua salute.

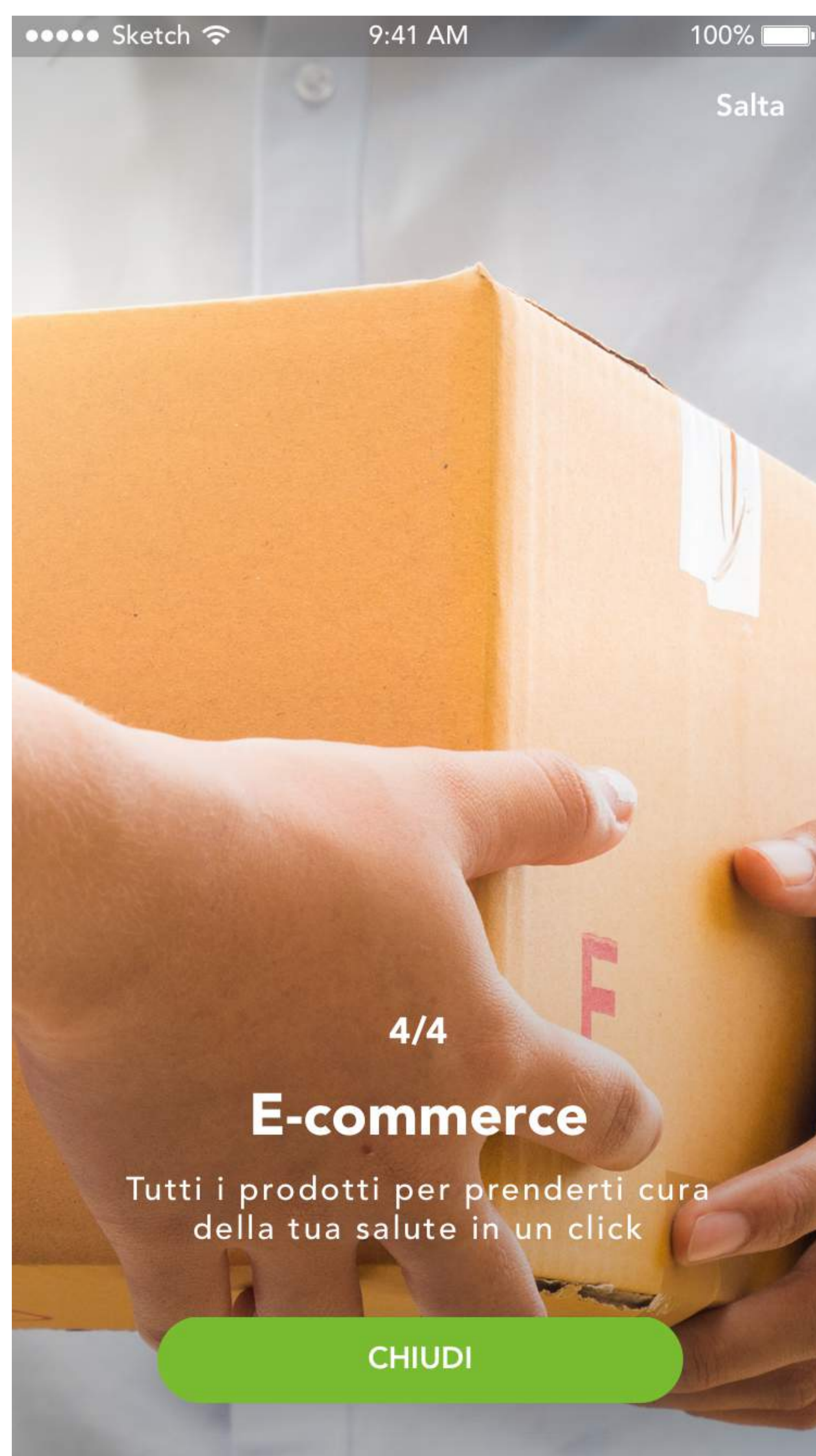
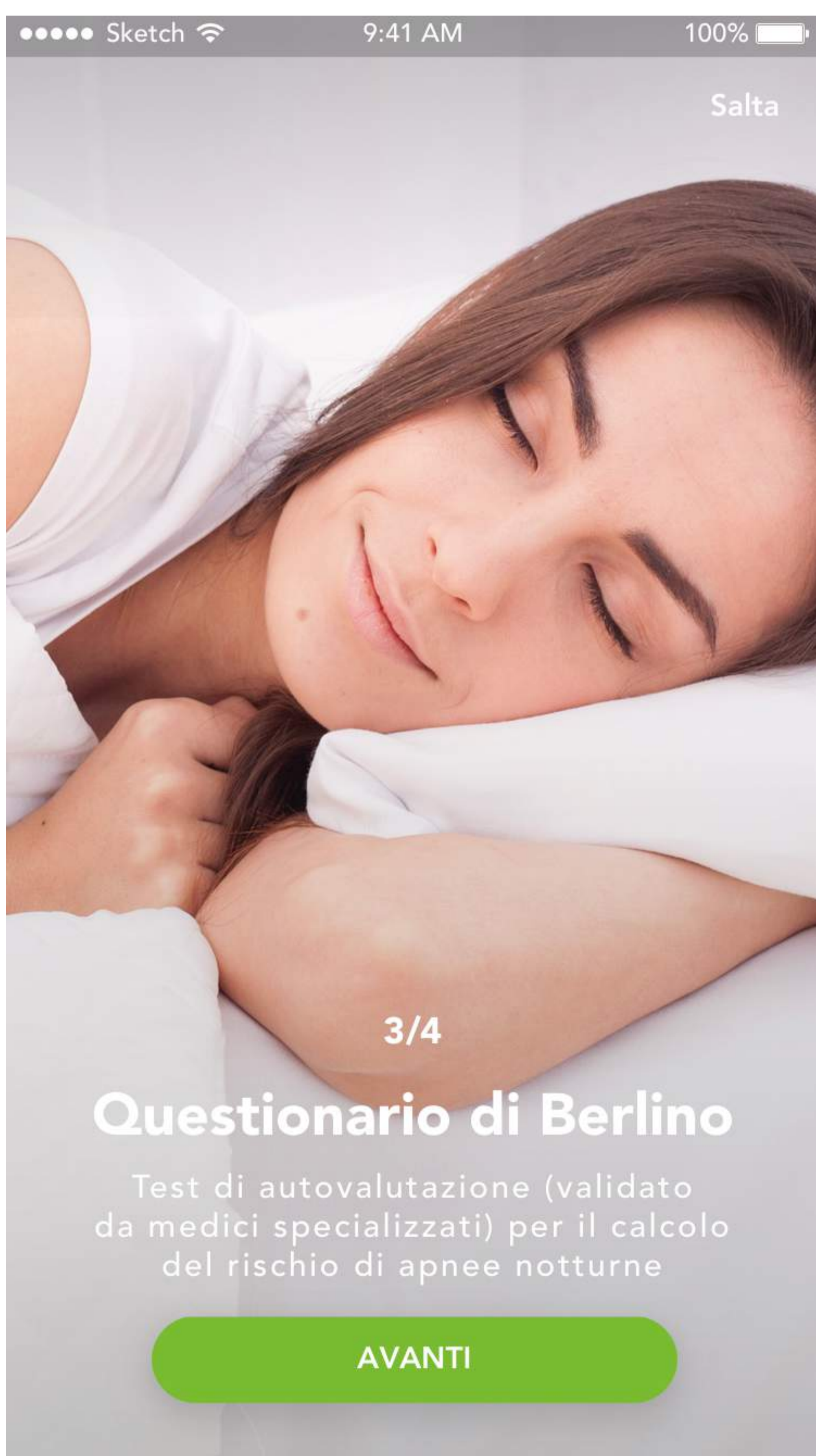
# APP4HEALTH

# VIVISOL

## Solution e architettura

Muovendosi da un tradizionale business B2B, verso un più sfidante contesto B2C, Vivisol ha chiesto a Neosperience un supporto per la realizzazione di un progetto ambizioso basato su un nuovo modello di business. Neosperience ha implementato il progetto di App4Health utilizzando come fondamenta la Solution Skinnable App, basata su Neosperience Cloud.

L'architettura risultante è costituita da un'app multi-tenant, dove i contenuti provenienti direttamente dalle farmacie e dal brand Vivisol, una volta verificati, vengono resi disponibili all'utente finale. A beneficio ulteriore dei clienti sono state sviluppate soluzioni per la scontistica e l'engagement, come coupon e offerte promozionali per l'e-commerce.



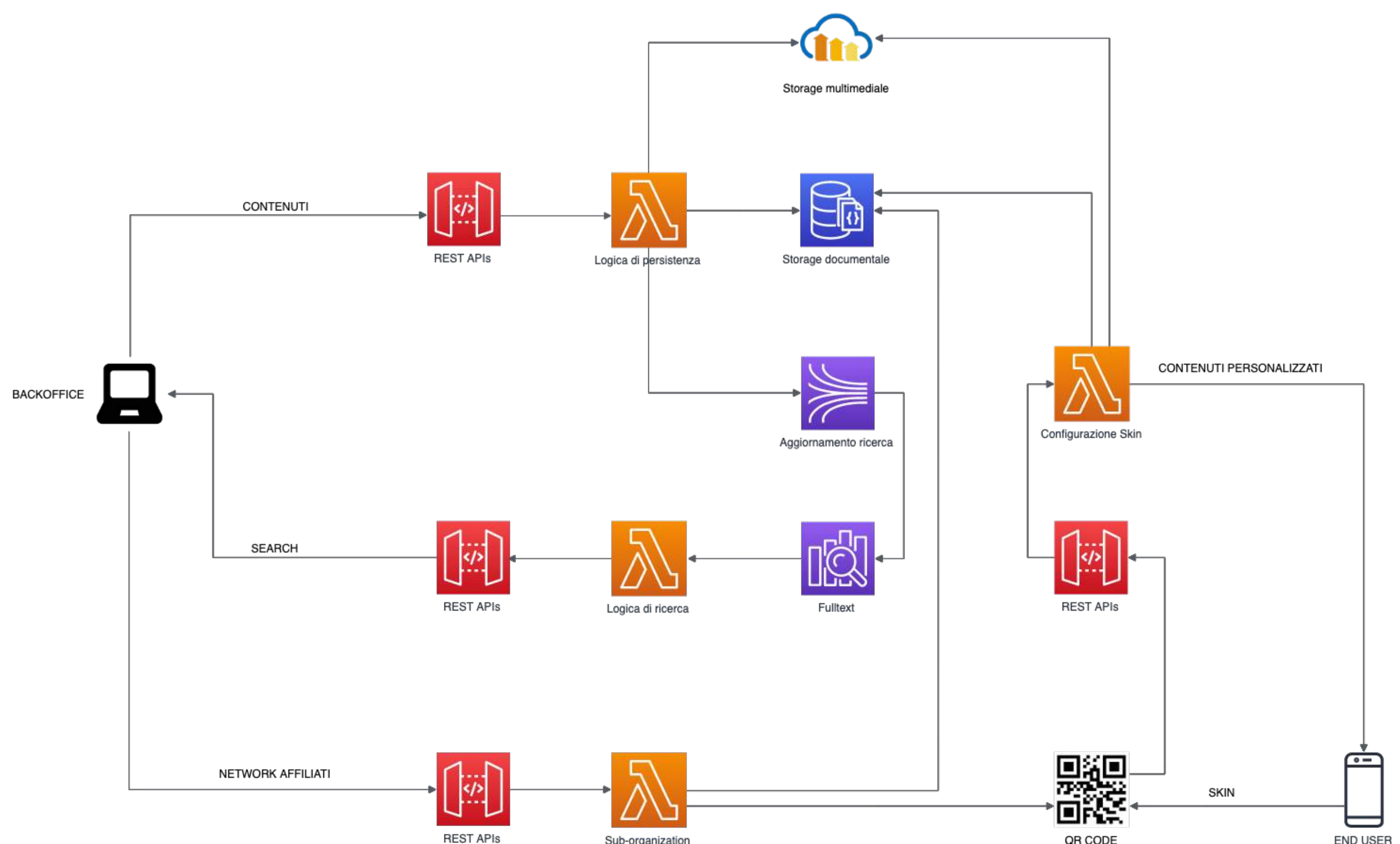
# Scheda Tecnica

# ARCHITETTURA DELLA SOLUTION

La Solution permette alle aziende che basano il proprio business su una rete di vendita indiretta di raggiungere il proprio cliente finale.

La web application di amministrazione consente all'amministratore del network di censire tutti gli affiliati, ad esempio partner che costituiscono il canale di vendita, assegnando loro un codice univoco e un qr-code.

Il gestore del sistema dell'azienda capofila immette e organizza contenuti audiovisivi fruibili da parte dei clienti, mentre il gestore partner di vendita, con credenziali personali, può accedere e governare i contenuti relativi al proprio punto vendita.



L'utente finale, infine, può configurare l'app su un particolare punto vendita, semplicemente inquadrando un qr-code o localizzandosi geograficamente, e visualizzare sia i contenuti della capofila sia quelli dell'affiliato preferito.

## **Console di amministrazione**

La solution Skinnable App viene fornita in modalità Software-as-a-Service (SaaS), facilmente fruibile attraverso una console dedicata.

L'immissione dei contenuti e la configurazione del sistema avviene tramite una Web Application accessibile tramite un comune browser desktop. Accessi con ruoli e permessi diversi permettono l'inserimento di contenuti diversi.

L'amministratore del network crea e governa il network degli affiliati, associando loro un codice e qr-code e moderando i contenuti. Crea le credenziali d'accesso per ogni partner di vendita e lo invita ad accedere al sistema per alimentarne i contenuti.

Il gestore del sistema dell'azienda capofila inserisce e organizza i contenuti audiovisivi dell'azienda capofila. Tali contenuti sono sempre visibili all'interno dell'app mobile.

Il partner inserisce e organizza i contenuti audiovisivi del punto vendita. Decide anche l'aspetto dell'app una volta configurata rispetto al proprio punto vendita (colori e logo specifici). Tali contenuti saranno visibili solo all'interno dell'app configurata inquadrando il relativo qr-code. I contenuti inseriti da un partner non saranno visibili agli altri partner ma saranno invece verificabili - ed eventualmente emendabili - dall'amministratore del network.

## Servizi

L'architettura della Solution è basata su Microservices sviluppati grazie a Neosperience Cloud su infrastruttura Amazon Web Services. Ogni scheda che comprende i contenuti viene memorizzata, tramite funzioni cloud dedicate, su un database documentale MongoDB. Tutti i contenuti multimediali, raggruppati in una media-library, vengono gestiti tramite Cloudinary. Ogni funzione è sviluppata con tecnologia Serverless su stack NodeJS e beneficia del supporto di AWS Lambda ed APIGateway per garantire scalabilità e sicurezza degli accessi, ed è esposta con API REST pubbliche con autenticazione OAuth2.

## App mobile

La Solution comprende un'app mobile white-label disponibile sia su piattaforma iOS sia Android. L'app, comprensiva di tutte le funzioni, può essere configurata e pubblicata sugli store direttamente così come fornita, oppure può essere personalizzata nell'interfaccia utente per adattarsi all'immagine coordinata aziendale.

L'applicazione può funzionare in due modalità: configurata su un determinato partner oppure non configurata.

Nel caso non sia configurata, l'app avrà l'aspetto (es. colori e logo) predefiniti dal gestore del sistema. Mostrerà, in questo caso, solo i contenuti inseriti dal publisher, ovvero quelli dell'azienda capofila.

L'utente finale potrà configurare l'app per un determinato affiliato, inserendo il codice univoco oppure semplicemente inquadrando il qr-code. In questo modo l'app cambierà aspetto riprendendo colori e logo definiti dal partner di vendita e ne mostrerà i contenuti.

L'app è in grado di ricevere notifiche push inviate dalla console di amministrazione. Tutti gli utenti riceveranno i messaggi inviati dal gestore dell'azienda capofila, mentre solo le app configurate su un particolare partner di vendita riceveranno le notifiche inviate dal relativo responsabile.

L'app raccoglie un insieme di statistiche sul comportamento dei clienti finali, che potranno essere visualizzate ed elaborate sia dal gestore dell'azienda, sia dai vari partner di vendita.



# SICUREZZA E TRATTAMENTO DATI

I dati gestiti da Skinnable App non hanno particolari requisiti di riservatezza poiché non consentono di identificare in alcun modo l'utente: il sistema non memorizza alcuna informazione sensibile (incluso l'indirizzo IP del client) nel rispetto della normativa GDPR. Tutte le statistiche raccolte all'interno dell'app vengono aggregate in modo anonimo.

L'accesso alla console d'amministrazione avviene con credenziali personali. Indirizzo e-mail e password vengono trasmesse su canale sicuro HTTPS. Le utenze della console vengono memorizzate in database cifrati e soddisfano tutti i requirements GDPR.

Infine, tutte le richieste ai webservices vengono inviate su connessione cifrata ed i servizi vengono autenticati con JSON Web Token (OAuth2 Bearer Token).

# INTEGRAZIONI CON TERZE PARTI

Seguendo l'approccio API-first di Neosperience Cloud, Skinnable App è facilmente integrabile con sistemi di terze parti come servizio SaaS, utilizzato in maniera sicura grazie all'autenticazione forte OAuth2.

Il supporto per l'autenticazione secondo il workflow Basic Authentication consente l'utilizzo di credenziali machine-to-machine, quindi particolarmente adatte quando il client è un servizio web invece che un client della console (es. Web).